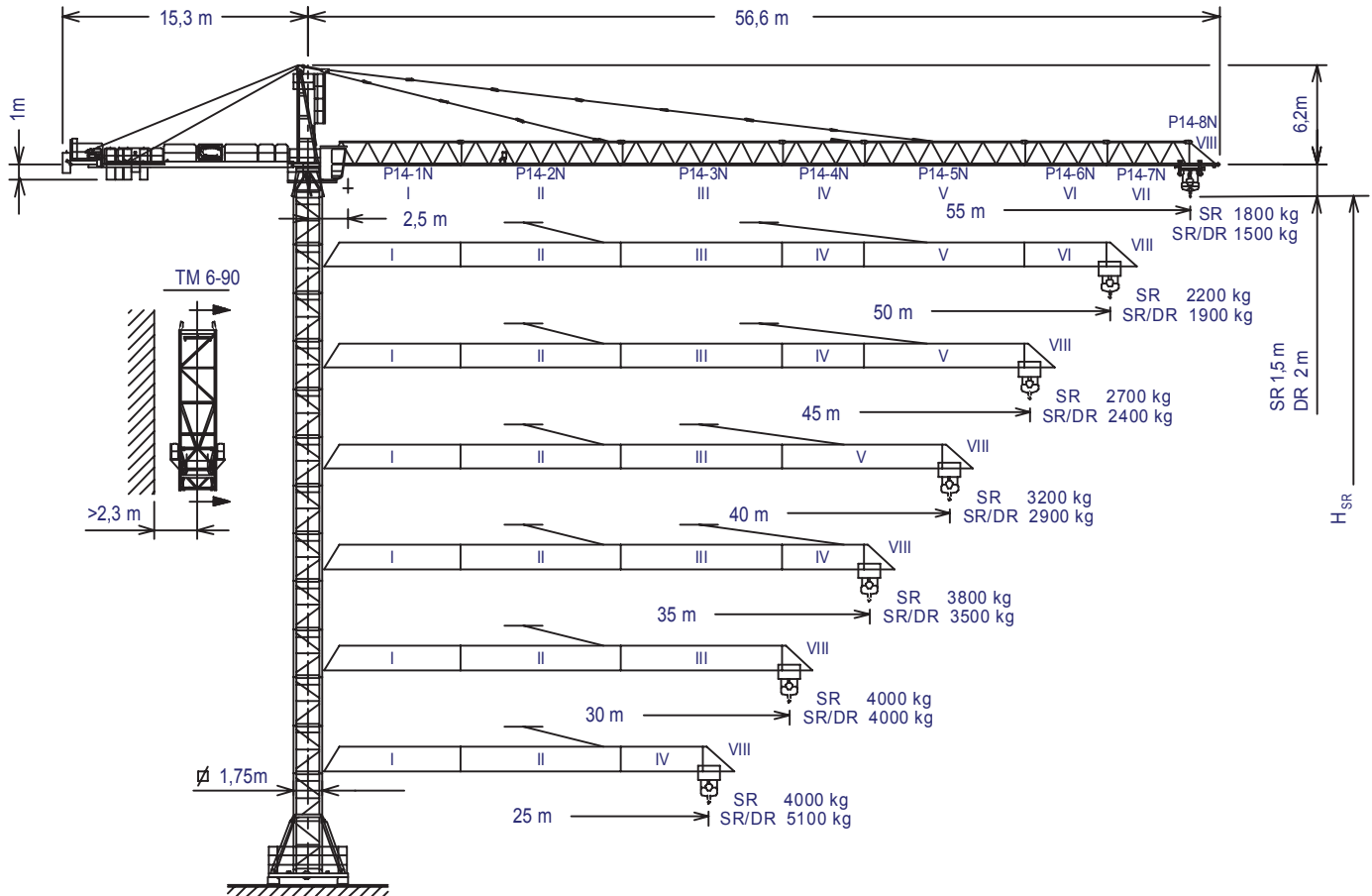




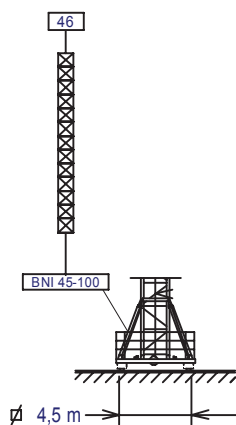
UNE 58-101  
FEM 1001

UNE-EN-ISO 9001

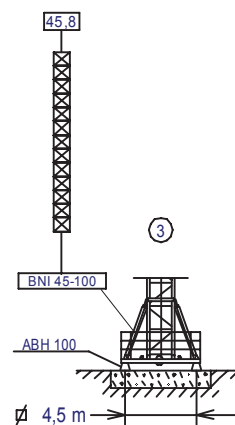
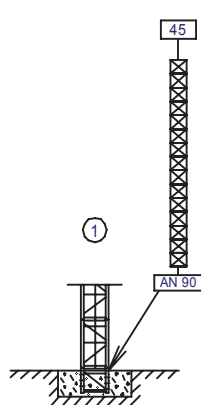


$H_{DR} = H_{SR} - 0,5$ Altura máxima bajo gancho sin arriostrar (m). $H_{SR} =$ Maximum height under hook without fastening (m). Maksymalna wysokość pod hakiem bez wzmocnienia (m).	TM 6-90 ----- 145.35.000	P14-1N ----- 145.40.000
	T3-90 ----- 133.32.000	P14-2N ----- 145.41.500
	T6-90 ----- 133.31.000	P14-3N ----- 145.42.000
	TI-6-90 ----- 133.30.000	P14-4N ----- 145.43.000
	AN 90 ----- 133.21.000	P14-5N ----- 145.44.000
	BNI 45-100 ----- 145.20.500	P14-6N ----- 145.45.000
	ABH 100 ----- 201.23.000	P14-7N ----- 145.46.000
		P14-8N ----- 145.47.500

(H) TRASLACIÓN / TRAVELLING / PRZEJEZDNY



(H) ESTACIONARIA / STATIONARY / STACJONARNY



T 3-90

T 6-90



JASO EQUIPOS DE OBRAS Y CONSTRUCCIONES, S.L.







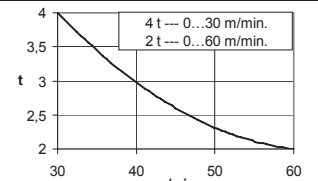
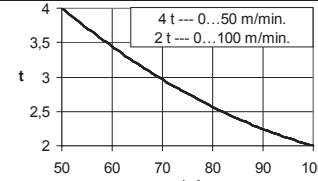

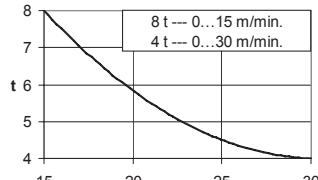
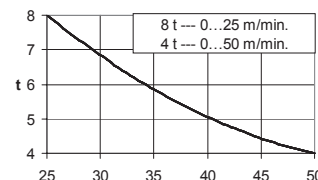

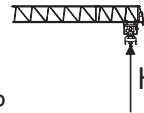


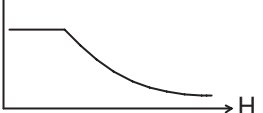


Reservado el derecho a modificaciones sin previo aviso. Declinamos toda responsabilidad derivada de la información proporcionada / Subject to modification, without previous warning. This information is supplied without liability / Zastrzegamy sobie prawo do modyfikacji bez wcześniejszego powiadomienia. Nie ponosimy odpowiedzialności za podawane informacje

SR (kg)		Cargas máximas / Maximum loads / Maksymalne obciążenie SR-4.000 kg						4000 kg
Alcance del gancho [m] / Hook reach [m] / Wysięg haka (m)								@
[m]	55	50	45	40	35	30	25	
55 m	1800	2025	2300	2640	3080	3665	4000	27,7 m
50 m	—	2200	2495	2860	3330	3960	4000	29,7 m
45 m	—	—	2700	3090	3595	4000	4000	31,8 m
40 m	—	—	—	3200	3720	4000	4000	32,8 m
35 m	—	—	—	—	3800	4000	4000	33,4 m
30 m	—	—	—	—	—	4000	4000	30 m
25 m	—	—	—	—	—	—	4000	25 m

SR / DR (kg)		Cargas máximas / Maximum loads / Maksymalne obciążenie SR/DR - 4000/8000								4000/8000 kg
Alcance del gancho [m] / Hook reach [m] / Wysięg haka (m)										@
[m]	55	50	45	40	35	30	25	20	15	
55 m	1500	1715	1980	2305	2730	3290	4000/4080	4000/5260	4000/7235	25,4/13,7 m
50 m	—	1900	2185	2540	2990	3600	4000/4450	4000/5725	4000/7850	27,4/14,7 m
45 m	—	—	2400	2780	3270	3925	4000/4840	4000/6210	4000/8000	29,5/15,8 m
40 m	—	—	—	2900	3405	4000/4085	4000/5030	4000/6450	4000/8000	30,5/16,4 m
35 m	—	—	—	—	3500	4000/4190	4000/5160	4000/6615	4000/8000	31,2/16,8 m
30 m	—	—	—	—	—	4000	4000/4930	4000/6325	4000/8000	30/16,1 m
25 m	—	—	—	—	—	—	4000/5100	4000/6540	4000/8000	25/16,6 m

**CARACTERISTICAS DE MECANISMOS / MECHANISMS FEATURES / CHARAKTERYSTYKI MECHANIZMÓW**

*opcional *optional *opcjonalne							
	EC3360VF 24,3 kW	*EC4880 35,3 kW	*EC60100VF 44,1 kW	TG1125VF 2x4 kW	OG1508VF 2x5,5 kW	TC465VF 3 kW	TH1210 9,2 kW
 t m/min		2   4   4 80   40   10		0...25 m/min	0...0,16 0,16...0,4 0,4...0,8 r/min	0...15 15...32 32...65 m/min	1 m/min
 t m/min		4   8   8 40   20   5		 400V 50Hz	P <sub>TOTAL</sub> ( EC3360VF+ OG1508VF + TC465VF) = 38,3 kW P <sub>TOTAL</sub> ( EC4880+ OG1508VF + TC465VF) = 49,3 kW P <sub>TOTAL</sub> ( EC60100VF+ OG1508VF + TC465VF) = 58,1 kW		
 H ≤ SR 322 m DR 161 m	H ≤ SR 534 m DR 267 m			 kg			
	480V 60Hz			EC4880	kW +20%		
				TH1210	m/min +20%		



# LISTA DE EMBARQUE / PACKING LIST / LISTA ZAŁADUNKOWA

# J110N

DENOMINACIÓN / DENOMINATION / NAZWA		L (m)	A (m)	H (m)	P / W (kg)	
Torre / Tower / Wieża	T3-90	3,190	1,818	1,818	1200	
	T6-90	6,140	1,818	1,818	2250	
	T16-90	6,136	2,095	2,095	2500	
Torre asiento pista + base punta de torre + orientación <i>Slewing table + tower head base + slewing mechanism</i> Stół obrotowy + podstawa głowicy wieży + mechanizm obrotu		3,390	2,060	2,150	3700	
Punta de torre / Tower head / Głowica wieży		6,090	1,915	1,930	1700	
Conjunto asiento pista, punta de torre, orientación <i>Slewing table assembly, tower head, slewing mechanism</i> Zespół stół obrotowy + głowica wieży + mechanizm obrotu		8,370	2,615	2,720	5400	
Tramo de pluma <i>Jib section</i> Sekcje wysięgnika	P14-1N (I)	8,665	1,366	1,698	1040	
	P14-2N (II)	10,160	1,226	1,630	1270	
	P14-3N (III)	10,160	1,226	1,630	840	
	P14-4N (IV)	5,270	1,226	1,630	495	
	P14-5N (V)	10,160	1,226	1,630	695	
	P14-6N (VI)	5,260	1,226	1,550	325	
	P14-7N (VII)	5,270	1,226	1,545	295	
	P14-8N (VIII)	2,095	1,366	1,740	230	
Polipasto / Hook assembly / Zblocze	SR	0,990	0,200	1,067	214	
	DR	1,040	0,200	1,725	347	
Tirante sostén pluma / Jib support tie / Cięgno podtrzymujące wysięgnik	Largo / Long / Długi	5,30	0,70	1,750	650	
	Corto / Short / Krótki	4,90	0,445	1,750	450	
Carro / Trolley / Wodzak	SR	2,005	1,665	1,525	225	
	DR	2,070	1,775	1,550	335	
Contrapluma con plataformas / Counterjib with platforms Przeciwwysięgnik z podestami		11,950	1,490	0,709	2495	
Soporte y elevación / Support and hoisting / Wspornik i mechanizm podnoszenia	EC3360VF	2,655	2,315	1,750	2160	
	EC4880	2,655	2,315	1,750	2480	
	EC60100VF	2,655	2,315	1,750	2625	
Plataforma y cabina / Platform and cabin / Podest i kabina		3,760	1,650	2,340	820	
Contrapeso / Counterweight / Balast przeciwwysięgnika	Grande / Big / Duży	1,080	0,500	2,025	2360	
	Pequeño / Small / Mały	1,080	0,500	1,305	1500	
Lastre / Ballast / Balast		3,800	0,580	1,500	6000	
Estructura torre de montaje / Jacking cage structure / Konstrukcja klatki samowznoszącej		TM 6-90	10,320	2,420	2,310	3500

# LASTRES INFERIORES / LOWER BALLASTS / BALASTY DOLNE

# J110N

BNI 45-100	H (m)	19,5	31,3	40,1	46
	P (t)	36	48	60	72

H: Altura bajo gancho / Height under hook / Wysokość pod hakiem

P: Peso / Weight / Ciężar

Para alturas intermedias tomar el lastre correspondiente a la altura superior / For intermediate heights take the ballast corresponding to the higher height / Dla pośrednich wysokości stosować balast odpowiadający większej wysokości



JASO EQUIPOS DE OBRAS Y CONSTRUCCIONES, S.L.



Reservado el derecho a modificaciones sin previo aviso. Declinamos toda responsabilidad derivada de la información proporcionada / Subject to modification, without previous warning. This information is supplied without liability / Zastrzegamy sobie prawo do modyfikacji bez wcześniejszego powiadomienia. Nie ponosimy odpowiedzialności za podawane informacje

Data / Date: 02-06-2014

Torres Towers	Altura Height	Diagram					Torres Towers	Altura Height	
1	3,7						1	3,7	
2	6,6	T 3-90	T 3-90	T 3-90	2,95	T 3-90	133.32.000	2	6,6
3	9,6							3	9,6
4	12,5							4	12,5
5	15,5							5	15,5
6	18,4							6	18,4
7	21,4							7	21,4
8	24,3							8	24,3
9	27,3							9	27,3
10	30,2							10	30,2
11	33,2							11	33,2
12	36,1							12	36,1
13	39,1							13	39,1
14	42							14	42
15	47,9	T6-150A	T6-150A	T6-150A	5,82	T6-150A	161.31.300	15	47,9
16	53,8	T6-150 161.31.000	T6-150	TL20/TX150	3,93	TL20/TX150		16	51,8
17	57,7	AN 150	TL20/TX150 161.36.000	TL20	3,89	TL20		17	55,7
18	61,6	AL20	AS 20	TS20A	200.31.500	3,87	TS20A	19	63,5
				TS20	153.31.600	3,87	TS20	20	67,4
				TSR 20A	200.31.700	3,87	TSR 20A	22	75,1
				TSR 20	153.31.800		TSR 20	23	79
								24	82,9

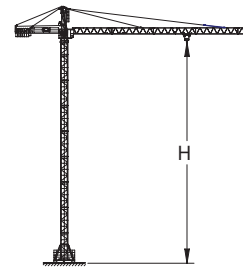
  

AN 90	133.21.000
AND 90	133.21.800
AN 150	161.21.000
AND 150	161.21.050
AL 20	153.21.800
ALD 20	160.21.250
AS 20	160.21.010
ASD 20/24	160.21.080
ASR 20	160.21.200
ASRD 20/24	156.21.000



Otras configuraciones / Other tower configuration / Inne konfiguracje wieży

Транспортировка / Transport



H=46; + BNI 45-100

6x

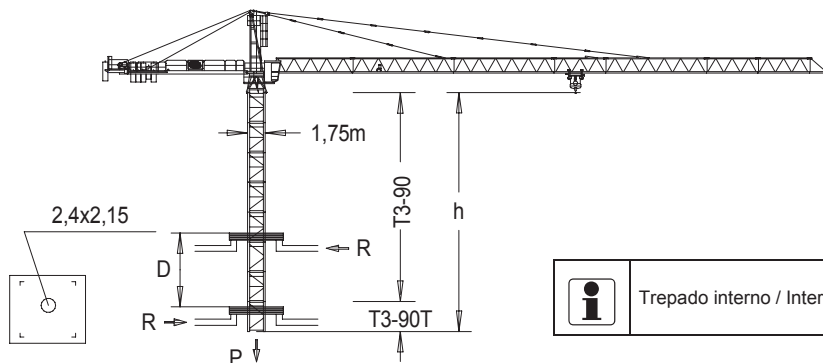


6x

HIGH CUBE 40'

TREPADO / CLIMBING / WZNOSENIE KONSTRUKCJI

J110N



h<sub>max</sub>: T3-90T + 14xT3-90

	▶	■
h (m)	42,1	
D (m)	11,5 - 19	
P (KN)	630	550
Rmax (KN)	145	180

T3-90T = 139.32.500



Trepado interno / Internal climbing / Klatkowanie wewnętrzne



Viento fuera de servicio / Out of service wind / Prędkość wiatru przy konstrukcji w stanie spoczynku



Consultar / Consult / Nous consulter / Sprawdzić



En servicio / In service / Podczas pracy



Fuera de servicio / Out of service / W stanie spoczynku



Data / Date: 02-06-2.014

JASO EQUIPOS DE OBRAS Y CONSTRUCCIONES,

Ctra./Rd. Madrid - Irún Km. 415  
20.213 IDIAZABAL [Gipuzkoa]  
ESPAÑA / SPAIN  
P.O. Box, 23 - 20.200 BEASAIN

Tel. +34 943 - 18 70 00  
Fax. +34 943 - 18 70 20  
E-mail: jaso@jaso.com  
http://www.jaso.com



FEM 1001

DELEGACION / DELEGATION